

CIMENTACION Y ESTRUCTURA



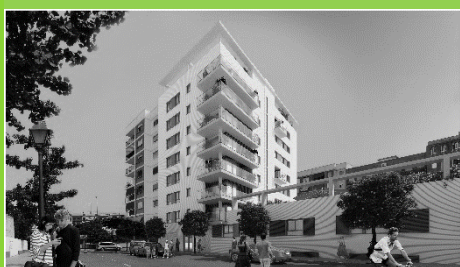
Cimentación: Muros de contención y zapatas de hormigón armado.

Estructura: Forjados y pilares de hormigón armado.

Se ha diseñado y calculado la estructura teniendo en cuenta un estudio geotécnico previo.

Apartado íntegramente supervisado por Organismo de Control Técnico.

FACHADAS



Fachada de ladrillo caravista / revestido con mortero monocapa que proporciona impermeabilidad y durabilidad.

En cara interior se aplicará un revestimiento de mortero de cemento sobre el que irá aislamiento térmico, cámara de aire y trasdosado según sistema de tabiquería.

TABIQUERÍA



Sistema de tabiquería de ladrillo/placas de yeso, lo que le confiere un alto aislamiento acústico y térmico y una gran solidez y consistencia.

La separación entre viviendas o entre éstas y zonas comunes se realizará a base de ladrillo cerámico trasdosado con sistema de tabiquería.

REVESTIMIENTOS VERTICALES



Pintura plástica lisa en color blanco en paredes y techos de viviendas.

Zonas húmedas alicatadas con azulejo porcelánico de 1ª calidad.

REVESTIMIENTOS HORIZONTALES

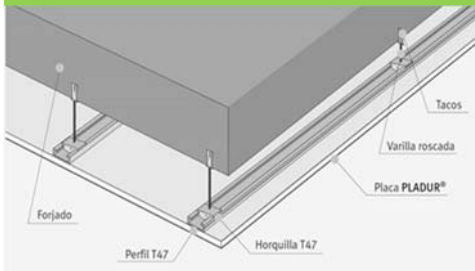


Tarima flotante en distribuidores, salones y dormitorios.

En cocina y baños, pavimento de gres porcelánico de 1ª calidad.

En terrazas, pavimento de gres porcelánico antideslizante.

TECHOS



Acabado en pintura plástica lisa en estancias vivideras.
Falso techo continuo en baños, cocinas y pasillos.

CARPINTERÍA INTERIOR



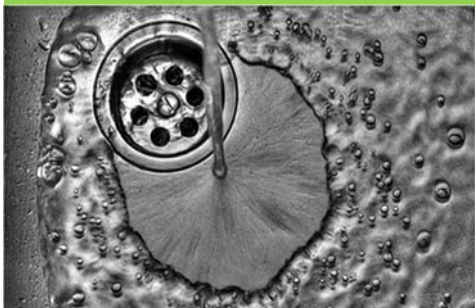
Puerta de acceso blindada.
Puertas de paso interiores lacadas en blanco.
Armarios empotrados modulares, con el mismo acabado de las puertas de paso; forrados interiormente con tablero rechapado en melamina y dotados de balda interior intermedia entre maletero y barra de colgar.

CARPINTERÍA EXTERIOR Y CERRAJERÍA



Carpintería exterior abatible o corredera según posición, de aluminio anodizado con rotura de puente térmico.
Doble acristalamiento con cámara de aire y vidrios con control solar.
Persianas enrollables con lamas de aluminio con aislamiento interior en dormitorios.

INSTALACIÓN DE FONTANERÍA, COCINAS



Distribución interior en polietileno reticulado, resistente a la corrosión, no produce residuos calcáreos y no modifica las propiedades del agua.
Aparatos sanitarios de primera calidad. Grifería monomando. Grifo de baldeo en terrazas.
Muebles altos y bajos, encimera, Campana extractora, placa de inducción y Horno.

INSTALACIÓN ELÉCTRICA



Instalación eléctrica según el Reglamento electrotécnico de baja tensión (REBT).

Puntos de luz conmutados en dormitorios y distribuidores con mecanismos de primera calidad.

Iluminación LED en zonas comunes interiores con activación mediante detectores de presencia.

INSTALACIÓN DE TELECOMUNICACIONES



Instalación conforme a las exigencias del Reglamento de infraestructuras comunes de telecomunicaciones (ICT).

Tomas de TV en salón, dormitorio principal.

Telefonía en salón y dormitorio principal. Videoportero

CLIMATIZACIÓN, CLIMATIZACION y A.C.S.



Sistema de calefacción individual y producción de A.C.S. de gas natural con caldera estanca.

Instalación de energía solar térmica para apoyo de la producción de agua caliente sanitaria compuesta por captadores solares ubicados en cubierta.

Aire acondicionado.

Radiador toallero en baños.

ZONAS COMUNES y EQUIPAMIENTO GENERAL



Se dotará al edificio de las instalaciones de protección contra incendios recogidas en el CTE-DB SI

Se obtendrá certificado de calificación energética.

Zonas comunitarias ajardinadas con sistema de riego automático.

Puerta de acceso a garaje comunitario con accionamiento automático.

Pavimento de garaje de hormigón pulido y de baldosa hidráulica de punta de diamante en rampas.

Plazas rotuladas mediante pintura plástica.

La promoción cuenta con urbanización privada de piscina y área de juegos, así como un salón comunitario dotado con aparatos de gimnasia.

Se podrá elegir entre dos estilos de acabados en cerámicas de baños y cocina, junto con mejoras optativas que permitirán personalizar la casa.